



## ŁAZIENKA WYGODNA NA LATA

Wygoda życia na teraz  
wygoda życia na przyszłość

Prezentacja powstała w ramach projektu

## **GENERATOR INNOWACJI. SIECI WSPARCIA 2**

współfinansowanego ze środków Unii Europejskiej

w ramach Europejskiego Funduszu Społecznego.

Projekt realizowany przez PCG Polska Sp. z o.o.

w partnerstwie z Towarzystwem Inicjatyw Twórczych „e”.



**Fundusze Europejskie**  
Wiedza Edukacja Rozwój



**Rzeczpospolita  
Polska**

**Unia Europejska**  
Europejski Fundusz Społeczny



UCHWYTY





*Foto: materiał własny*

Uchwyt  
umieszczony  
na wzorzystej  
tapecie nie rzuca  
się w oczy  
i wygląda bardzo  
estetycznie.





Uchwyt pasujący stylem do armatury wygląda jak integralna część baterii łazienkowej.



Wyjście z wanny bez uchwytu może być trudne. Warto zainstalować uchwyt nawannowy, który nie wymaga wiercenia otworów w ścianie.

# Oferta uchwytów dostępnych na rynku jest bardzo duża



Foto: materiał własny



UMYWALKA



# Umywalka – aby można było korzystać na stojąco i siedząco



- zamontowana na standardowej wysokości 85-95 cm,
- z otworem przelewowym zabezpieczającym przed przelaniem,
- bez zabudowy podumywalkowej,
- bateria jednouchwytowa z przedłużonym ramieniem,
- półka, dozownik mydła, gniazdko - w zasięgu ręki,
- lustro na wysokości min. 100 cm od podłogi, z oświetleniem wokół krawędzi (nie oślepia).



Z umywalki przymocowanej do ściany można korzystać na stojąco lub, w razie potrzeby, po zdemontowaniu stelaża, także na siedząco.



Najwygodniejsza jest bateria umywalkowa z przedłużonym uchwytem. Na ścianie przy umywalce warto zamontować uchwyt, który pozwala się przytrzymać.

Umywarka bez szafki pozwala na korzystanie z niej na stojąco i na siedząco.



*Foto: materiał własny*

---



Uchwyty z dwóch stron umywalki zapewniają solidne podparcie.



*Foto: materiał własny*

---

**PRYSZNIC**





Wygodna łazienka  
nie musi być duża.

*Foto: materiał własny*

---

Brodzik nie powinien być wyższy niż 2,5 cm.



*Foto: materiał własny*

---





W dużej kabinie  
prysznicowej  
można postawić  
wygodne  
siedzisko.

*Foto: materiał własny*

---

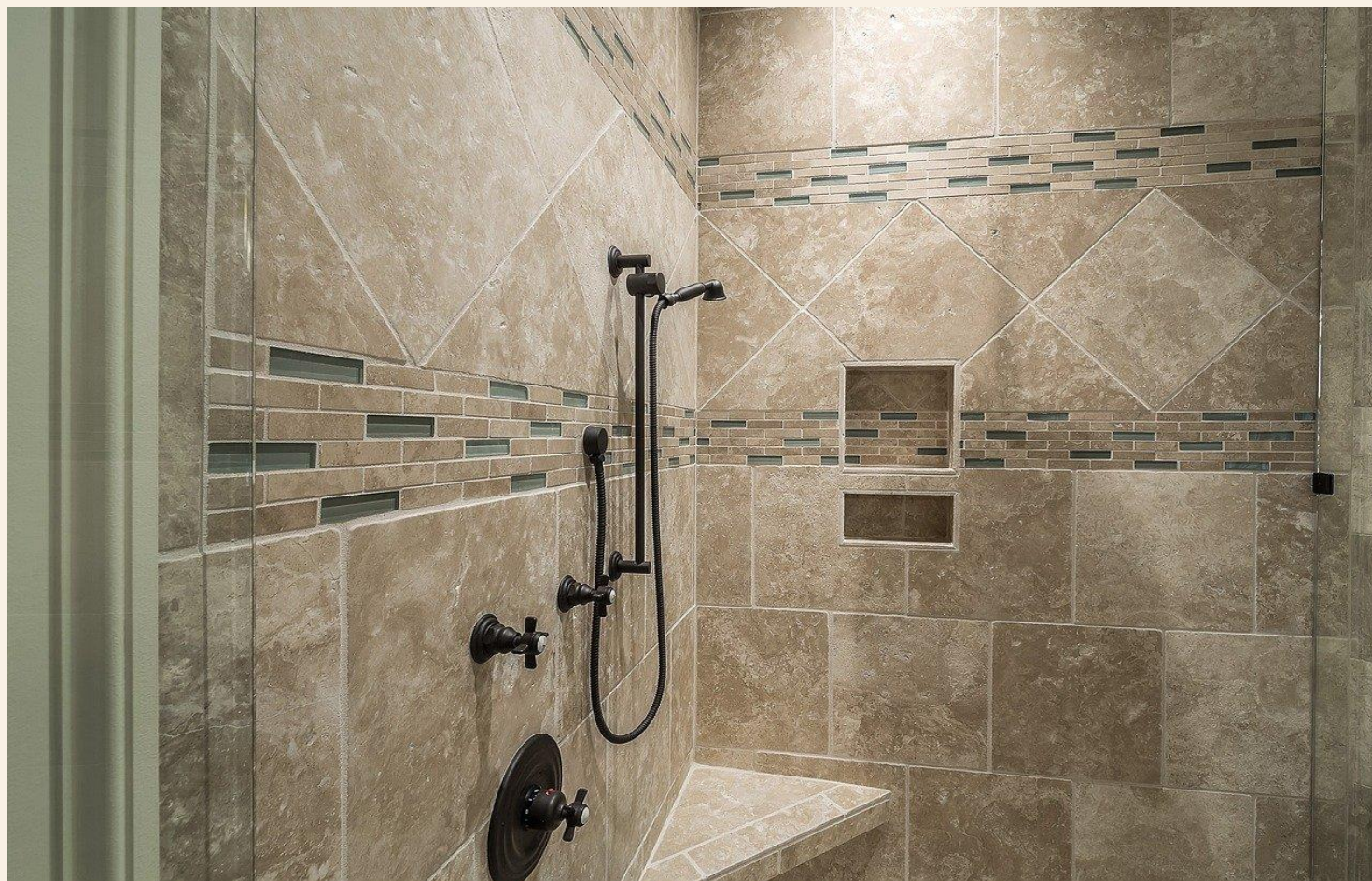


Baterię prysznicową warto zainstalować niżej, aby można było z niej korzystać, siedząc na krzeselku pod prysznicem.

Foto: materiał własny



Siedzisko prysznicowe można wymurować i obłożyć terakotą.



*Foto: materiał własny*

W sprzedaży są bardzo estetycznie wykonane, składane siedziska łazienkowe.



Foto: materiał własny





*Foto: materiał własny*

Bidetka to specjalna słuchawka natryskowa montowana koło WC. Pozwala odświeżyć się po skorzystaniu z toalety. Można ją zamontować podtynkowo lub połączyć z rurami pod umywalką.

Zastony prysznicowe mogą stanowić bardzo dekoracyjny element łazienki.



*Foto: materiał własny*

---



Foto: materiał własny

Wannę wolnostojącą można łatwo zdemontować i zamienić na prysznic.

# KOLOR I KONTRAST





Kolorystyczny kontrast między podłogą a ścianą ułatwia prawidłowe widzenie, pomaga orientować się w przestrzeni.

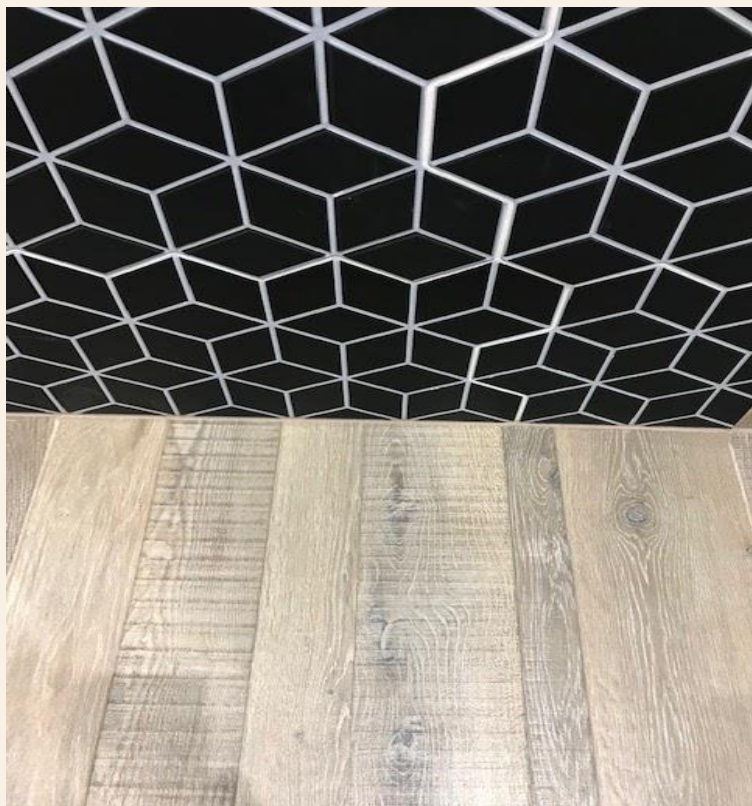


Foto: materiał własny

Jednokolorowe łazienki są eleganckie, ale mogą powodować dezorientację w przestrzeni.



foto. S. Ungermann

---

Główne elementy wyposażenia warto podkreślić mocnym kolorem.



*Foto: materiał własny*

---

**OŚWIETLENIE**





# Jak oświetlić łazienkę i drogę do łazienki?



Foto: materiał własny

- w sypialni i korytarzu zalecane jest oświetlenie przy listwie podłogowej, reagujące na ruch,
- punkty świetlne na baterie nie wymagają przeróbek instalacji elektrycznej, można je przykleić w dowolnym miejscu,
- łazienka bez okien: oświetlenie ogólne - panel świetlny LED jako światło sufitowe, oświetlenie miejscowe prysznic, lustro przy umywalce.



Listwy LED można przykleić w dowolnym miejscu, są także podłączane do gniazdka i zużywają bardzo mało energii.

*Foto: materiał własny*

---

# Jak oświetlić łazienkę i drogę do łazienki?



Foto: materiał własny

Zalecana temperatura barwowa:

- ✓ 3500–4000 kelwinów (neutralna biel) zalecana do pielęgnacji i stylizacji,
- ✓ 2700-3300 (światło ciepłobiałe do złotego) sprzyja odprężeniu.

Łazienki powinny mieć oświetlenie główne na suficie oraz oświetlenie miejscowe wanny, prysznic i lustra.



*Foto: materiał własny*

---



# CERAMIKA ŁAZIENKOWA



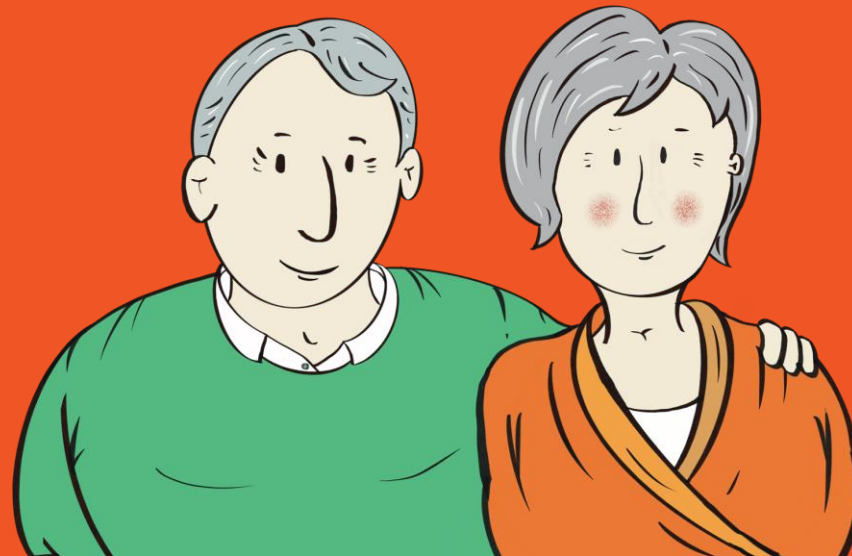
# Wysokość zawieszenia miski ustępowej powinna być dostosowana do wzrostu użytkowników



- warto zrobić próby, z jakiej wysokości łatwo się wstaje,
- zbyt nisko lub zbyt wysoko zawieszona miska sedesowa nie jest komfortowa,
- wymagana jest styczność nóg z posadzką,
- zalecana wysokość zawieszenia miski: 46-48 cm (wraz z deską),
- min. 20 cm od najbliższej ściany,
- uchwyt na papier w zasięgu ręki.

# WSKAZÓWKI DLA EDUKATORÓW

Jak się komunikować?



# Szczególna rola języka i sposobu komunikacji

- należy używać prostego komunikatywnego języka,
  - koncentrować się na sformułowaniach: wygoda i komfort – są to uniwersalne wartości niezależne od wieku,
  - nie akcentować słowa bezpieczeństwo, bo nasuwa skojarzenia z niebezpieczeństwem,
  - podkreślać, że „projektowanie uniwersalne” jest najnowszym trendem w architekturze i odpowiada na potrzeby ludzi w każdym wieku,
  - unikać słów: starość, niedołęstwo, planowanie starości, choroby, wypadki,
  - należy koncentrować się na pozytywnym przekazie: dbanie o siebie, dbanie o dobrostan w domu, wygoda na co dzień.
-



# Tylko dobre wiadomości

Jak mówić o przystosowaniu łazienki do wieku dojrzałego – sugerowane sformułowania:

**wszechstronne zastosowania**

**na każdą ewentualność**

**spełnienie marzeń**

**bezpieczna** przyjazna **na długie lata**

**nowoczesne materiały**

**sprytne**

**rozwężne planowanie**

**komfortowa**

**strefa relaku**

**najnowocześniejsze rozwiązania**

**estetyczna**



**Fundusze Europejskie**  
Wiedza Edukacja Rozwój



**Rzeczpospolita  
Polska**

**Unia Europejska**  
Europejski Fundusz Społeczny



GENERATOR  
INNOWACJI  
**SIECI  
WSPARCIA<sup>2</sup>**



**PCG POLSKA**  
A PUBLIC CONSULTING GROUP  
COMPANY

towarzystwo  
inicjatyw  
twórczych

