



MUZEUM PAMIĘCI

Informator dla Uczestników warsztatu Muzeum Pamięci



Fundusze Europejskie
Wiedza Edukacja Rozwój



**Rzeczpospolita
Polska**

Unia Europejska
Europejski Fundusz Społeczny



Projekt „GENERATOR INNOWACJI. SIECI WSPARCIA 2” współfinansowany ze środków Unii Europejskiej w ramach Europejskiego Funduszu Społecznego

Lider Projektu: PCG Polska Sp. z o. o., ul. Fabryczna 17, 90-344 Łódź, www.pcgpolska.pl
Partner Projektu: Towarzystwo Inicjatyw Twórczych „ę”, ul. Mokotowska 55 m. 50, 00-542 Warszawa www.e.org.pl

Szanowni Państwo,

poniższy materiał służy wyjaśnieniu co zrobić z *Kostką Niezapominajką*, którą otrzymali Państwo podczas warsztatów *Muzeum Pamięci*.

Na kilku arkuszach papieru przygotowaliśmy specjalnie dla Państwa materiał, dzięki któremu będą Państwo mogli powrócić do Muzeum i przeżyć warsztat jeszcze raz. Będą Państwo mogli poczuć się jak kurator wystawy, albo właściciel wystawy, albo osoba zwiedzająca wystawę. Do Muzeum mogą Państwo zaprosić członków swojej rodziny, przyjaciół, znajomych.

Do rozpoczęcia działań będą potrzebne nożyczki, klej, nożyk do papieru.

Zaczynamy!



Rzeczpospolita
Polska

Unia Europejska
Europejski Fundusz Społeczny



Projekt „GENERATOR INNOWACJI. SIECI WSPARCIA 2” współfinansowany ze środków Unii Europejskiej w ramach Europejskiego Funduszu Społecznego

Lider Projektu: PCG Polska Sp. z o. o., ul. Fabryczna 17, 90-344 Łódź, www.pcgpolska.pl
Partner Projektu: Towarzystwo Inicjatyw Twórczych „ę”, ul. Mokotowska 55 m. 50, 00-542 Warszawa www.e.org.pl

Zaczynamy od stworzenia naszego prywatnego Muzeum, czyli od zrobienia Kostki Pamięci.

Do tego celu potrzebny jest ten arkusz:



Rzeczpospolita
Polska

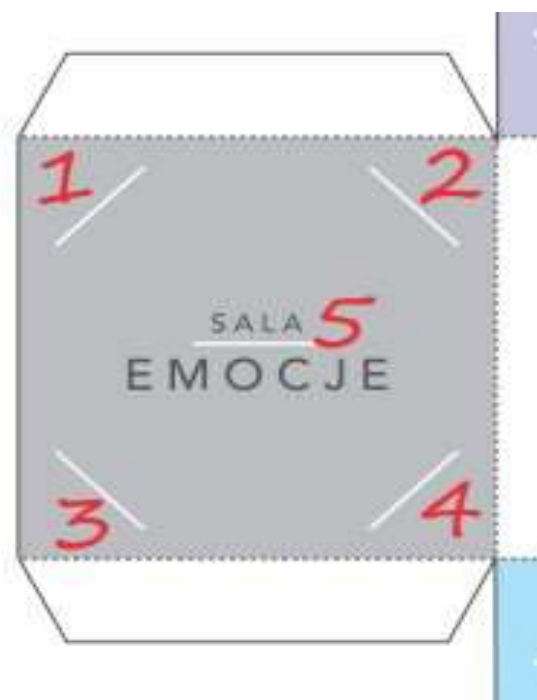
Unia Europejska
Europejski Fundusz Społeczny



Projekt „GENERATOR INNOWACJI. SIECI WSPARCIA 2” współfinansowany ze środków Unii Europejskiej w ramach Europejskiego Funduszu Społecznego

Lider Projektu: PCG Polska Sp. z o. o., ul. Fabryczna 17, 90-344 Łódź, www.pcgpolska.pl
Partner Projektu: Towarzystwo Inicjatyw Twórczych „ę”, ul. Mokotowska 55 m. 50, 00-542 Warszawa www.e.org.pl

1. Arkusz możemy, ale nie musimy, nakleić na tekturkę – dzięki temu nasza kostka będzie sztywniejsza i dłużej nam posłuży. Czekamy, aż klej wyschnie.
2. Wycinamy z arkusza kolorowy kształt wzdłuż otaczającej go linii (wycinamy po zewnętrznych krawędziach).
3. Kładziemy wycięty kształt na czymś twardym, czymś co możemy zarysować nożykiem do papieru. Za pomocą nożyka do papieru nacinamy, zgodnie z rysunkiem linie na poszczególnych kwadratach:
 - 5 nacięć białych linii na boku „Sala Emocje”



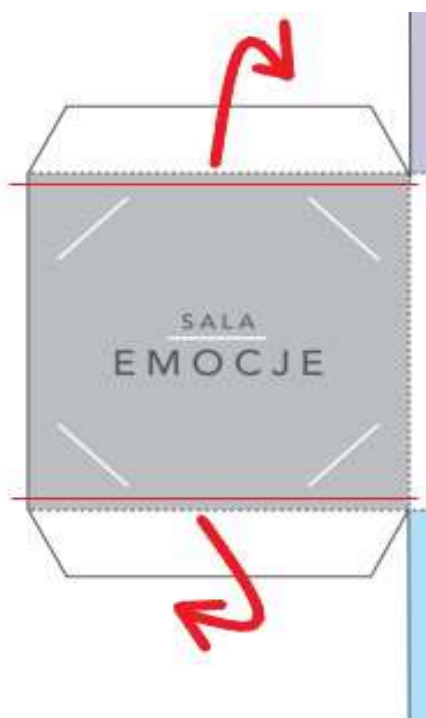
To samo robimy na pozostałych bokach:

- 5 nacięć białych linii na boku „Sala Ruch”
- 5 nacięć białych linii na boku „Sala Przedmioty”
- 5 nacięć białych linii na boku „Sala Rodzina”
- 5 nacięć białych linii na boku „Sala Życie”
- 1 nacięcie czarnej linii na boku „Witamy”

4. Zaginamy białe skrzydełka pod spód (wzdłuż linii przerywanych) – posłużą nam do przyklejenia boków kostki.

Mamy 7 skrzydełek do zagięcia:

- dwa skrzydełka przy kwadracie „Sala Emocje”

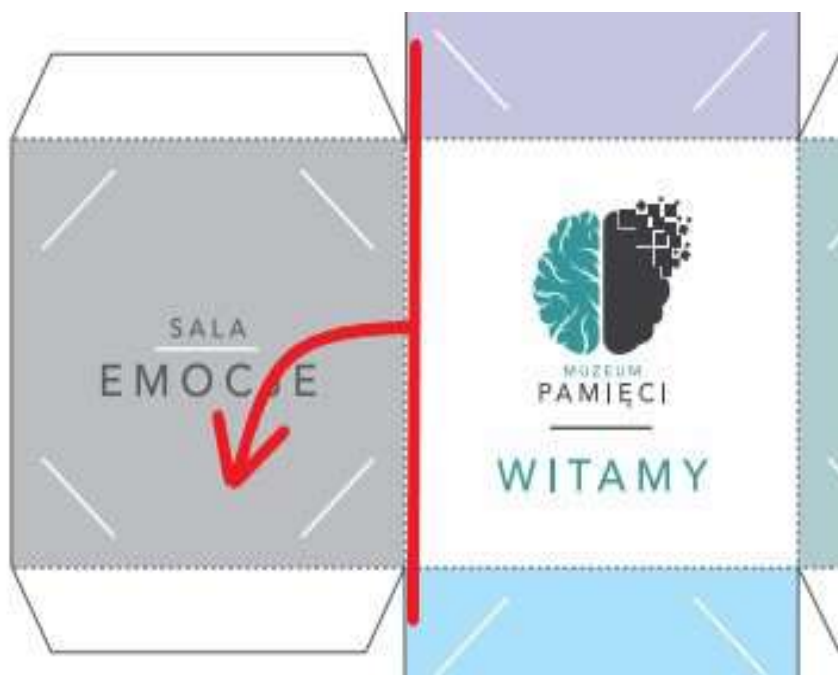


- dwa skrzydełka przy kwadracie „Sala Rodzina”
- jedno skrzydełko nad „Salą Przedmioty”
- jedno skrzydełko pod „Salą Ruch”
- jedno skrzydełko przy prawym boku „Sali Życie”.

5. Zaginamy pod spód boki kwadratów wzdłuż linii oddzielającej bok jednego kwadratu od drugiego (linie przerywane, tutaj podkreślone na czerwono)

W ten sposób powstanie 5 zagięć:

- zagięcie między kwadratami: „Sala Emocje” i „Witamy”



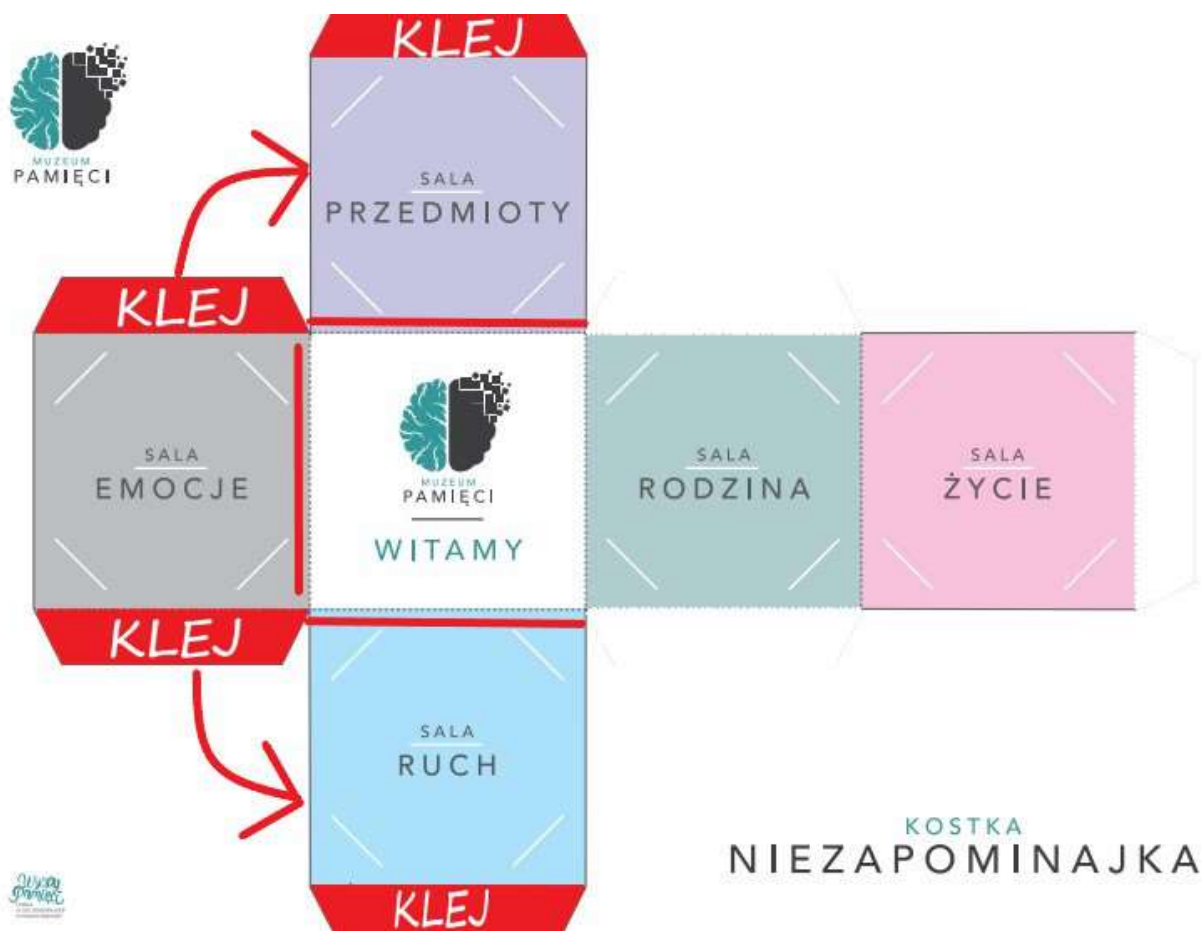
Pozostałe boki zaginamy w następującej kolejności:

- zagięcie między kwadratami: „Sala Ruch” i „Witamy”
- zagięcie między kwadratami: „Sala Przedmioty” i „Witamy”
- zagięcie między kwadratami: „Witamy” i „Sala Rodzina”
- zagięcie między kwadratami: „Sala Rodzina” i „Sala Życie”

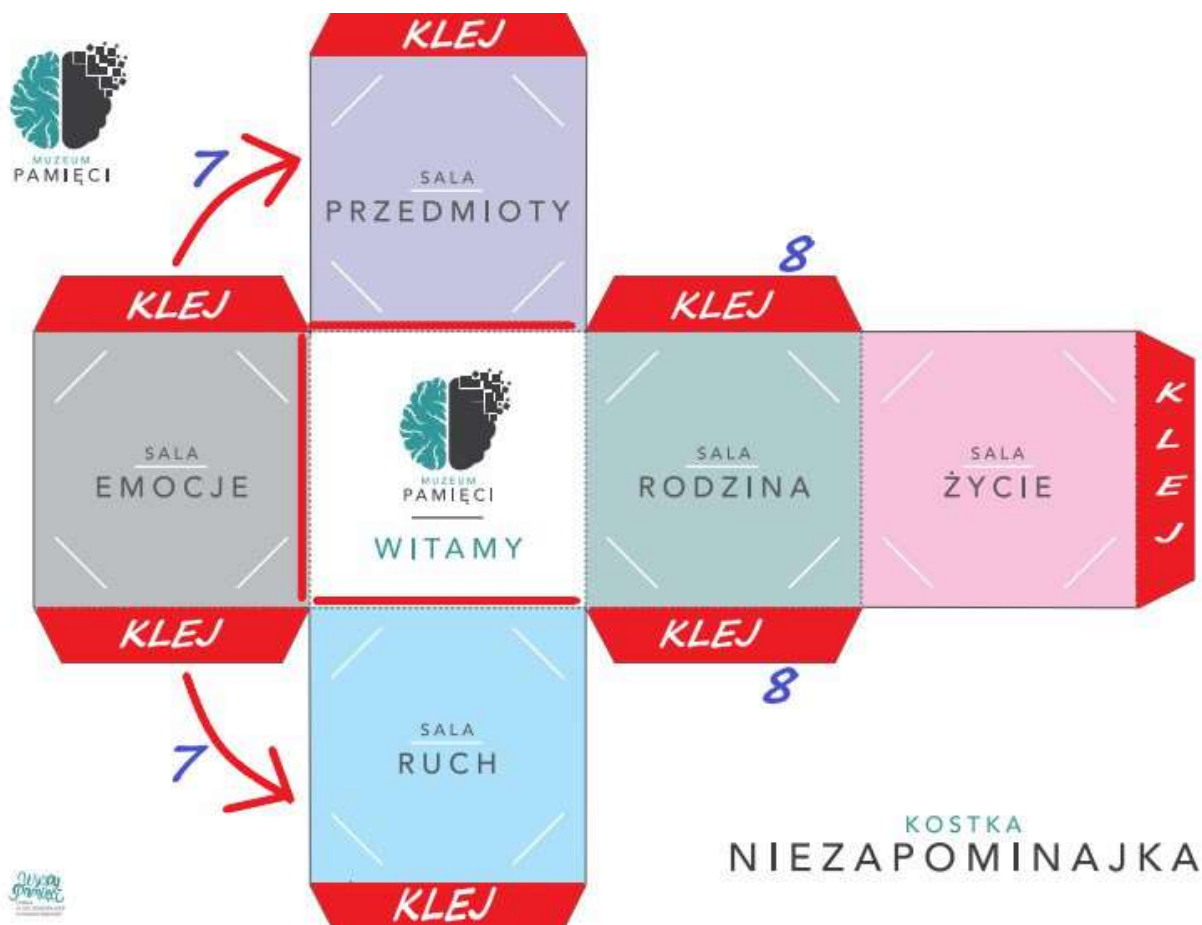
6. Nakładamy klej na dwa białe skrzydełka przylegające do kwadratu z napisem „Sala Emocje”.



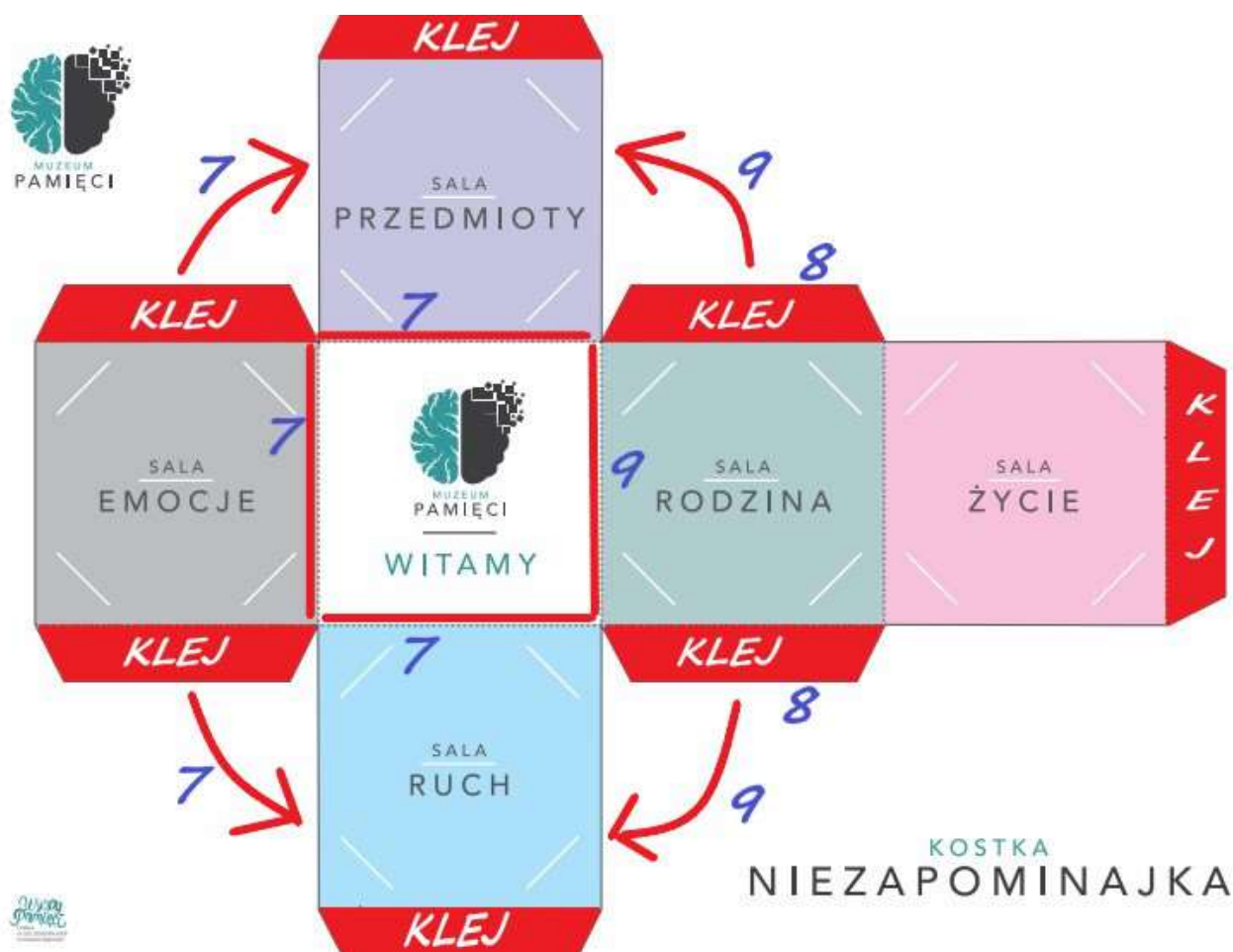
7. Zginamy pod spód jednocześnie 3 kwadraty/boki naszej kostki: „Sala Emocje”, „Sala Ruch”, „Sala Przedmioty” i łączymy ze sobą skrzydełkami z nałożonym klejem. Przytrzymujemy palcami do momentu, aż klej przyschnie.



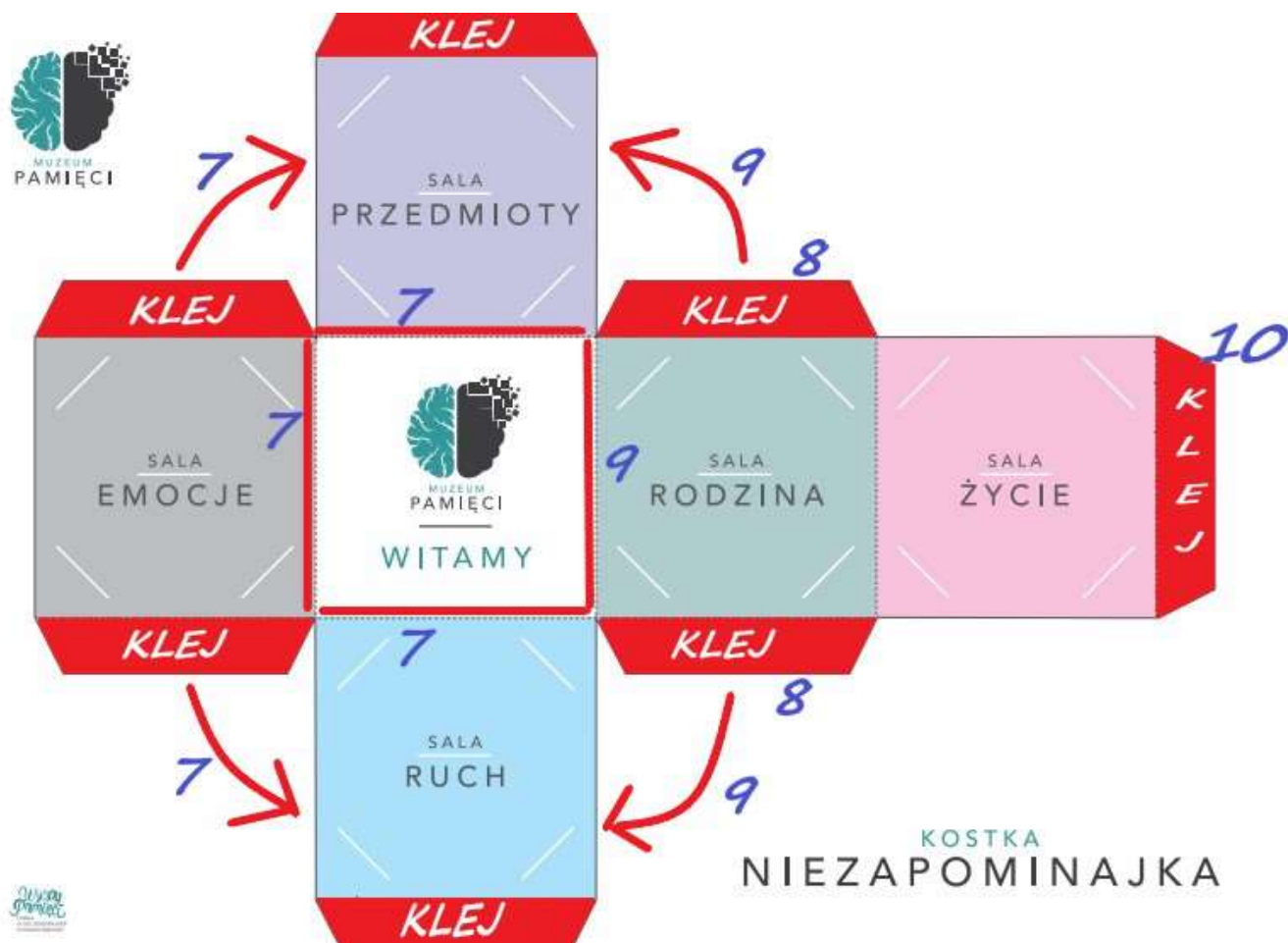
8. Nanosimy klej na dwa białe skrzydełka przylegające do kwadratu „Sala Rodzina”.



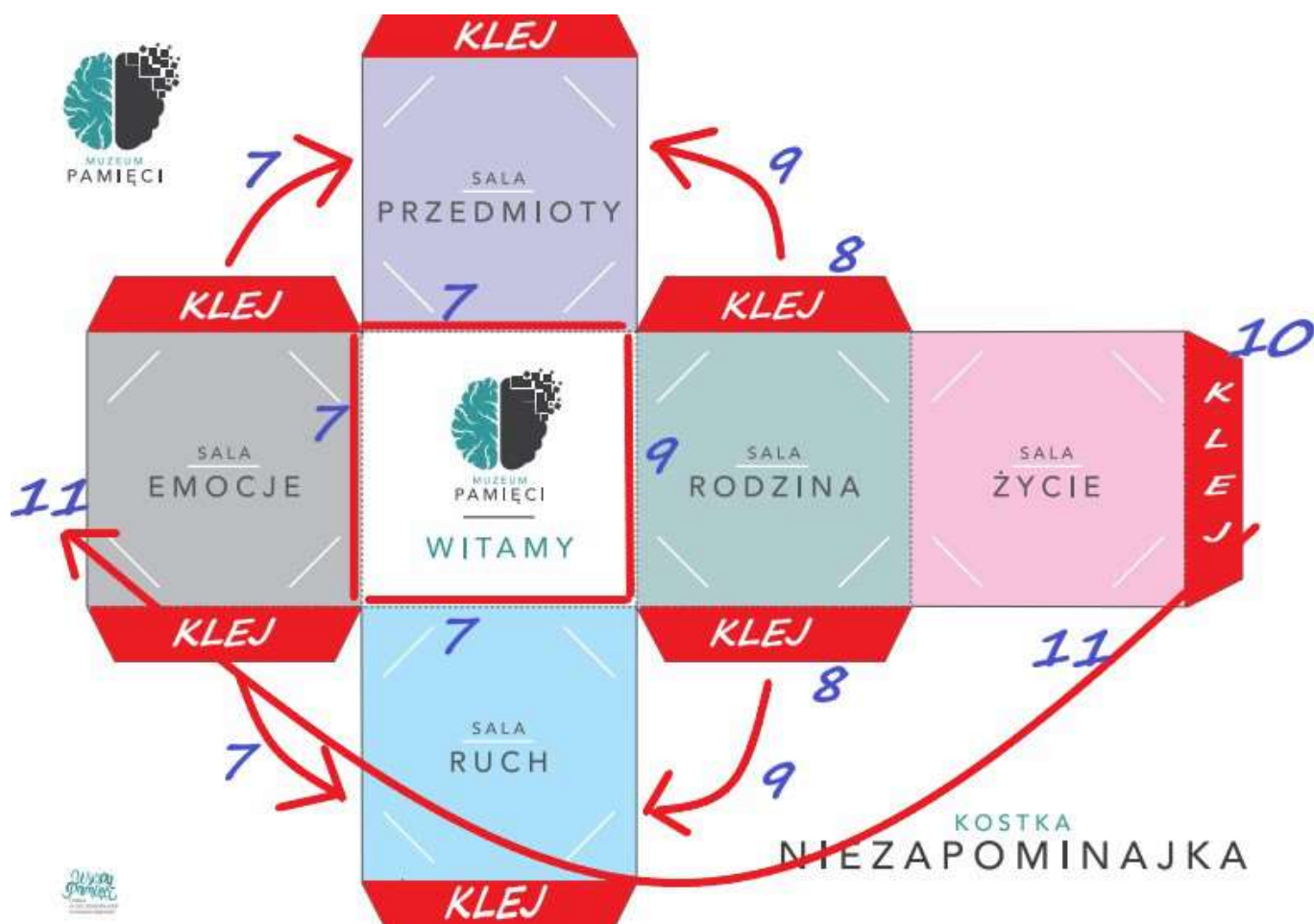
9. Zaginamy bok „Sala Rodzina” wzdłuż linii z „Salą Wejście” i łączymy skrzydełkami z „Salą Ruch” i „Salą Przedmioty”. Przytrzymujemy palcami do momentu, aż klej przyschnie.



10. Nakładamy klej na ostatnie skrzydełko przylegające do kwadratu „Sala Życie”.



11. Zaginamy kwadrat „Sala Życie” wzdłuż boku z „Salą Rodzina” i łączymy skrzydełkiem z kwadratem „Sala Emocje”. Przytrzymujemy palcami do momentu, aż klej przyschnie.



Gratulacje! Kostka jest gotowa!



Projekt „GENERATOR INNOWACJI. SIECI WSPARCIA 2” współfinansowany ze środków Unii Europejskiej w ramach Europejskiego Funduszu Społecznego

Lider Projektu: PCG Polska Sp. z o. o., ul. Fabryczna 17, 90-344 Łódź, www.pcgpolska.pl
Partner Projektu: Towarzystwo Inicjatyw Twórczych „ę”, ul. Mokotowska 55 m. 50, 00-542 Warszawa www.e.org.pl

Kostka będzie służyła nam do rzucania i zapraszania naszych gości do kolejnych sal Muzeum Pamięci.

Teraz przygotowujemy dzieła sztuki na wystawę.

Oprócz kostki mamy jeszcze arkusze z nadrukami. Na każdym z nich znajdują się różne kształty do wycięcia.

Arkusz „Sala Wejście”

Widzimy na nim:

- 4 postacie gości muzealnych,
- 4 bilety wstępu do muzeum,
- 4 krzeselka dla zwiedzających muzeum,
- 2 ramy, na które możemy nakleić miniaturkę dowolnie wybranego obrazu, zdjęcie albo narysować własne dzieło sztuki.

Wszystkie powyższe przedmioty służą do wycięcia i aranżacji mini muzeum na stole.



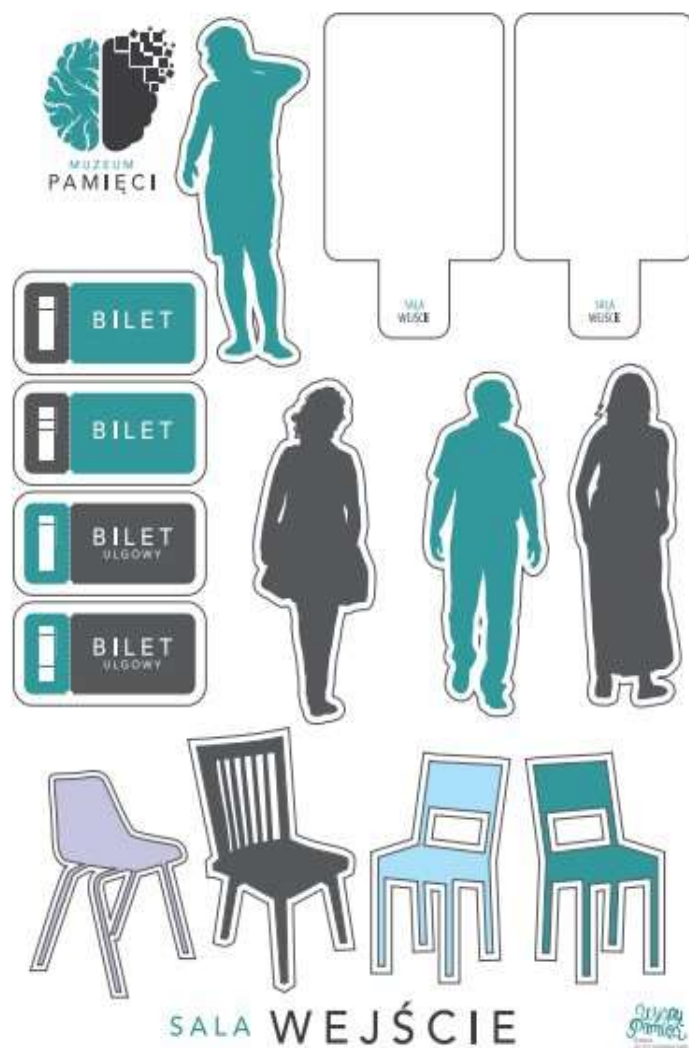
Rzeczpospolita
Polska

Unia Europejska
Europejski Fundusz Społeczny



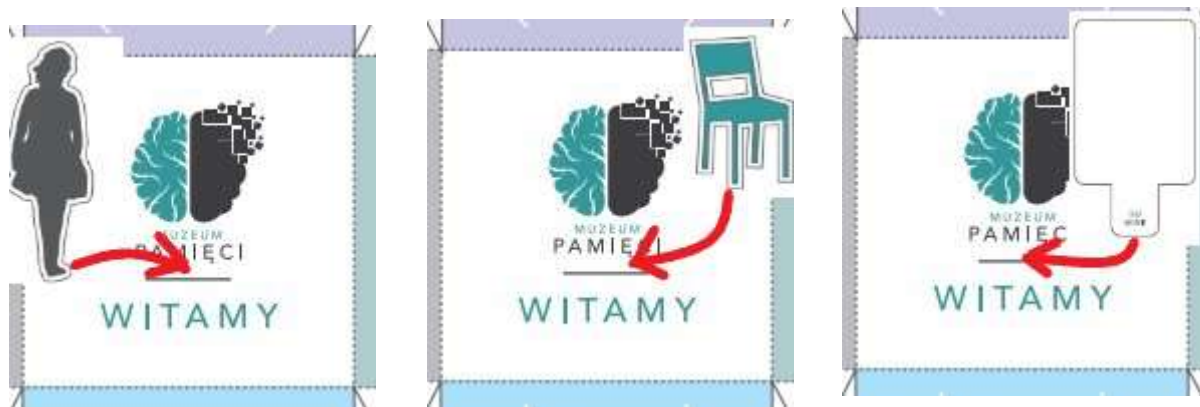
Projekt „GENERATOR INNOWACJI. SIECI WSPARCIA 2” współfinansowany ze środków Unii Europejskiej w ramach Europejskiego Funduszu Społecznego

Lider Projektu: PCG Polska Sp. z o. o., ul. Fabryczna 17, 90-344 Łódź, www.pcgpolska.pl
Partner Projektu: Towarzystwo Inicjatyw Twórczych „ę”, ul. Mokotowska 55 m. 50, 00-542 Warszawa www.e.org.pl



- naklejamy arkusz na tekturkę i czekamy, aż klej wyschnie (możemy pominąć ten krok)
- wycinamy postacie, ramy obrazów, bilety, krzeselka.

Postacie, krzesła i ramy obrazów możemy umieścić w nacięciu na środku boku „Sala Emocje”.



Teraz możemy rozdać gościom bilety, posadzić na krzeselkach i porozmawiać o tym czy lubią muzea, dlaczego je lubią, czy byli w Muzeum Pamięci, czy będą chcieli tam pójść.

Dwa arkusze „Sala Emocje”

Na jednym arkuszu mamy umieszczone obrazy*, na drugim ich nazwy i autorów.

- naklejamy arkusze na tekturkę i czekamy, aż klej wyschnie (możemy pominąć ten krok)

*** obrazy umieszczone na przekazanych Państwu arkuszach mogą różnić się od widocznych w niniejszym Informatorze**



Unia Europejska
Europejski Fundusz Społeczny

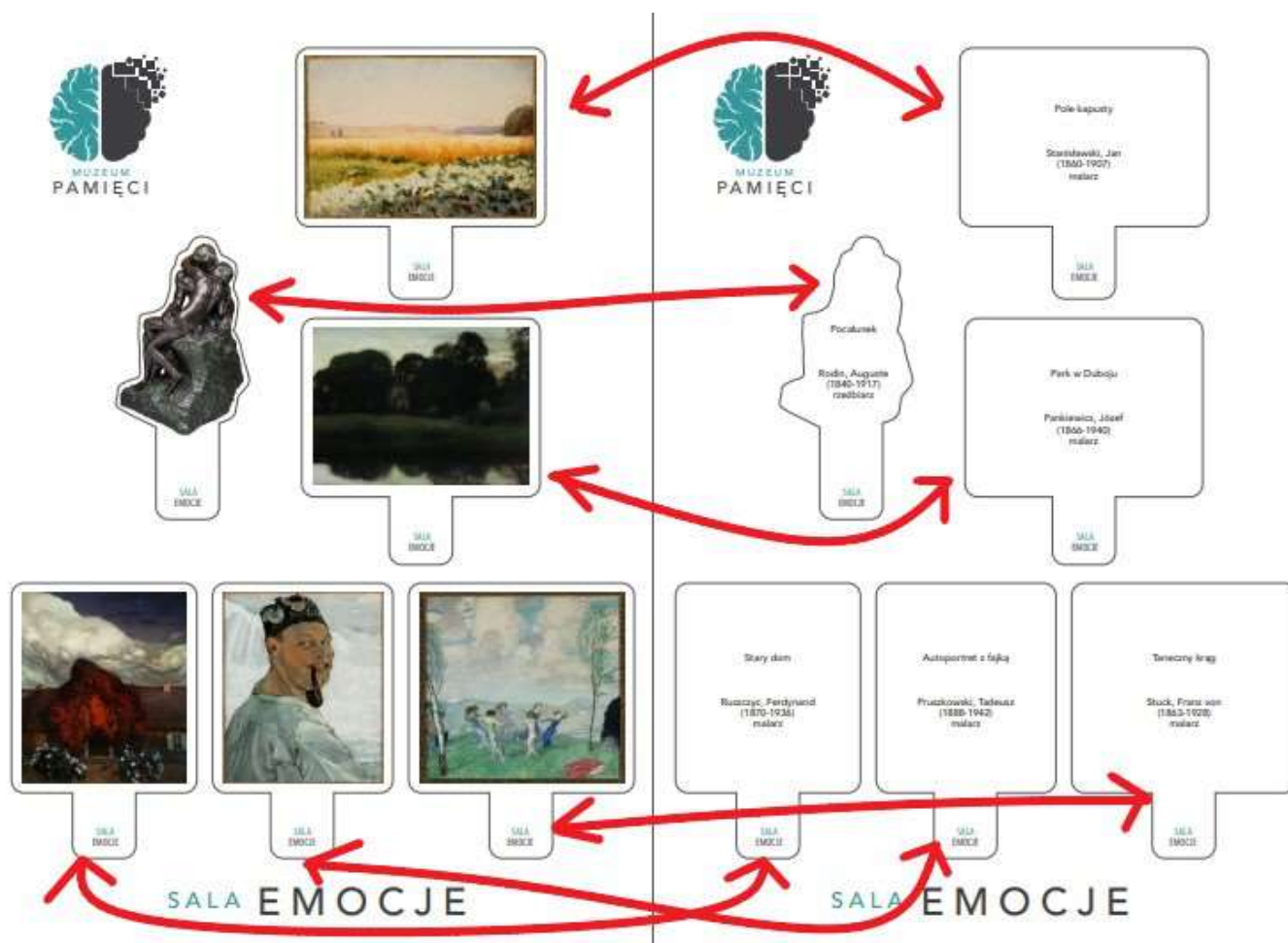


Projekt „GENERATOR INNOWACJI. SIECI WSPARCIA 2” współfinansowany ze środków Unii Europejskiej w ramach Europejskiego Funduszu Społecznego

Lider Projektu: PCG Polska Sp. z o. o., ul. Fabryczna 17, 90-344 Łódź, www.pcgpolska.pl
Partner Projektu: Towarzystwo Inicjatyw Twórczych „ę”, ul. Mokotowska 55 m. 50, 00-542 Warszawa www.e.org.pl

- wycinamy obrazy i ich opisy,
- przyklejamy do siebie pasujący front i tył obrazu (zgodnie ze strzałkami)

Sala Emocje



Arkusz 1

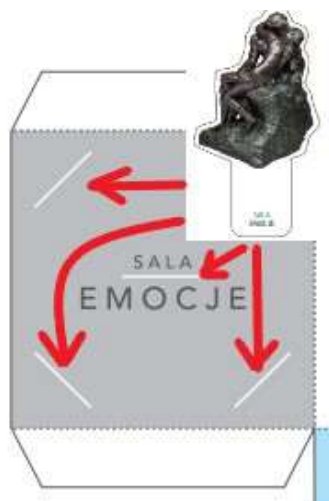
Arkusz 2



Projekt „GENERATOR INNOWACJI. SIECI WSPARCIA 2” współfinansowany ze środków Unii Europejskiej w ramach Europejskiego Funduszu Społecznego

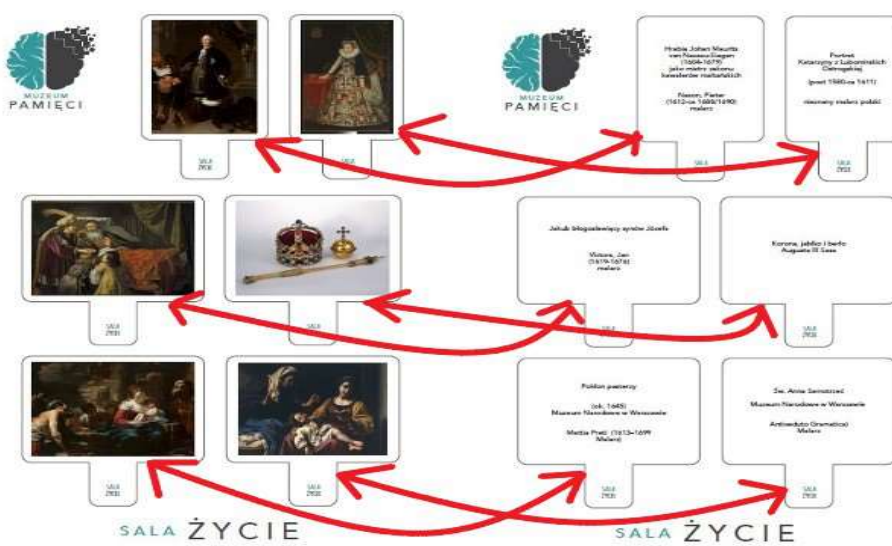
Lider Projektu: PCG Polska Sp. z o. o., ul. Fabryczna 17, 90-344 Łódź, www.pcgpolska.pl
 Partner Projektu: Towarzystwo Inicjatyw Twórczych „ę”, ul. Mokotowska 55 m. 50, 00-542 Warszawa www.e.org.pl

Powstałe w ten sposób 5 dzieł sztuki, możemy umieszczać w nacięciach w kwadracie „Sala Emocje”.



W ten sam sposób przygotowujemy dzieła sztuki do kolejnych Sal.

Sala Życie



Arkusz 1

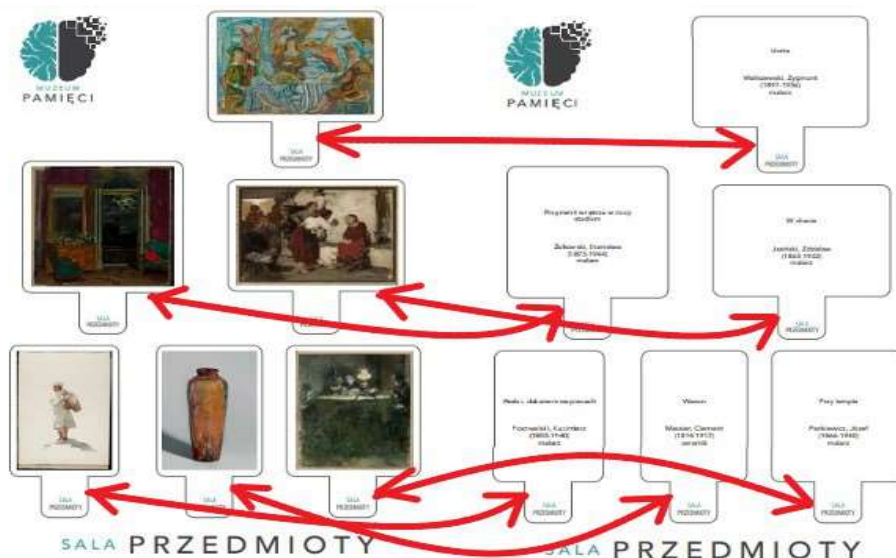
Arkusz 2



Projekt „GENERATOR INNOWACJI. SIECI WSPARCIA 2” współfinansowany ze środków Unii Europejskiej w ramach Europejskiego Funduszu Społecznego

Lider Projektu: PCG Polska Sp. z o. o., ul. Fabryczna 17, 90-344 Łódź, www.pcgpolska.pl
 Partner Projektu: Towarzystwo Inicjatyw Twórczych „ę”, ul. Mokotowska 55 m. 50, 00-542 Warszawa www.e.org.pl

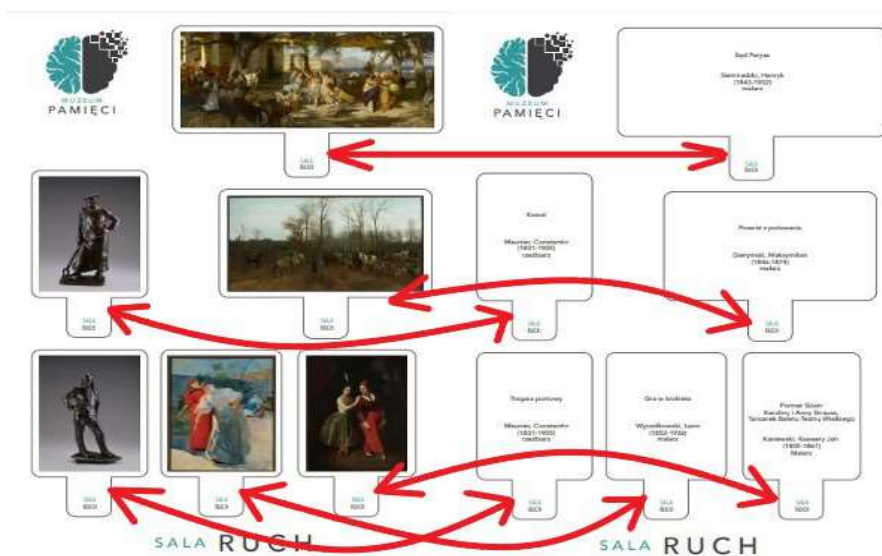
Sala Przedmioty



Arkusz 1

Arkusz 2

Sala Ruch



Arkusz 1

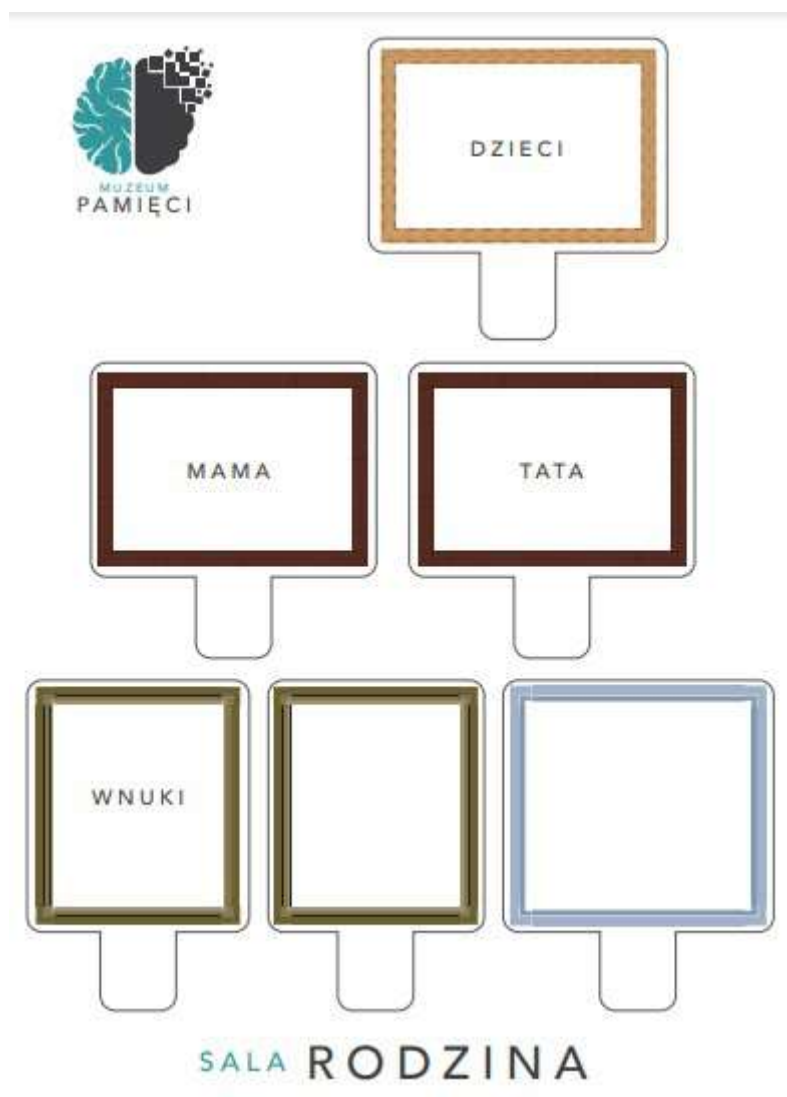
Arkusz 2



Projekt „GENERATOR INNOWACJI. SIECI WSPARCIA 2” współfinansowany ze środków Unii Europejskiej w ramach Europejskiego Funduszu Społecznego

Lider Projektu: PCG Polska Sp. z o. o., ul. Fabryczna 17, 90-344 Łódź, www.pcgpolska.pl
 Partner Projektu: Towarzystwo Inicjatyw Twórczych „ę”, ul. Mokotowska 55 m. 50, 00-542 Warszawa www.e.org.pl

Sala Rodzina



Do tej sali mamy przygotowany jeden arkusz. Służy on do samodzielnego wypełnienia rysunkami, zdjęciami, imionami najbliższych Państwu osób.

Nadszedł czas na zwiedzanie Muzeum!



Rzeczpospolita
Polska

Unia Europejska
Europejski Fundusz Społeczny



Projekt „GENERATOR INNOWACJI. SIECI WSPARCIA 2” współfinansowany ze środków Unii Europejskiej w ramach Europejskiego Funduszu Społecznego

Lider Projektu: PCG Polska Sp. z o. o., ul. Fabryczna 17, 90-344 Łódź, www.pcgpolska.pl
Partner Projektu: Towarzystwo Inicjatyw Twórczych „ę”, ul. Mokotowska 55 m. 50, 00-542 Warszawa www.e.org.pl

Po przygotowaniu wszystkich elementów/eksponatów, z których składa się nasze Muzeum Pamięci rozkładamy wszystkie wycięte elementy na stole. Najwygodniej będzie pogrupować je salami. Pomocne są w tym oznaczenia znajdujące się na dole każdego eksponatu.



Przystępujemy do zabawy!

Wariant I

1. Rzucamy kostką.
2. Po wyrzuceniu boku (czyli jednej z naszych sal muzealnych) dobieramy do niego jeden odpowiedni eksponat.
3. Pokazujemy wszystkim uczestnikom wybrany eksponat, wkładamy w nacięcie na kostce i wspólnie omawiamy to co widzimy.

Na przykład:

Możemy opisać co widzimy na obrazie.



Rzeczpospolita
Polska

Unia Europejska
Europejski Fundusz Społeczny



Projekt „GENERATOR INNOWACJI. SIECI WSPARCIA 2” współfinansowany ze środków Unii Europejskiej w ramach Europejskiego Funduszu Społecznego

Lider Projektu: PCG Polska Sp. z o. o., ul. Fabryczna 17, 90-344 Łódź, www.pcgpolska.pl
Partner Projektu: Towarzystwo Inicjatyw Twórczych „ę”, ul. Mokotowska 55 m. 50, 00-542 Warszawa www.e.org.pl

Możemy opowiedzieć o skojarzeniach z własnego życia z danym obrazem.

Możemy wskazać ulubiony kolor na obrazie.

Możemy zastanawiać się kim są poszczególne postacie.

Możemy zastanawiać się gdzie został namalowany obraz.

Możemy wskazać to co nam się podoba najbardziej i opowiedzieć dlaczego.

Możemy wskazać to co nam się wcale nie podoba i opowiedzieć dlaczego.

Po wyczerpaniu dyskusji dotyczącej tego wątku, wyciągamy nasz eksponat z nacięcia i odkładamy na bok.

4. Kolejna osoba rzuca kostką. Powtarzamy czynności wymienione w pkt 1-3.

Gramy tak długo, jak mamy ochotę albo do czasu, aż porozmawiamy na temat wszystkich eksponaty.

Wariant II

W tym wariacie potrzebujemy dostęp do komputera i pomoc ze strony osoby, która potrafi wyszukiwać informacji w sieci internetowej. Mamy zatem wspaniały pretekst do zaproszenia do wspólnej zabawy młodszych członków rodziny, np. wnuczka/wnuczkę.

1. Rzucamy kostką.

2. Po wyrzuceniu boku (czyli jednej z naszych sal muzealnych) dobieramy do niego jeden odpowiedni eksponat.



Rzeczpospolita
Polska

Unia Europejska
Europejski Fundusz Społeczny



Projekt „GENERATOR INNOWACJI. SIECI WSPARCIA 2” współfinansowany ze środków Unii Europejskiej w ramach Europejskiego Funduszu Społecznego

Lider Projektu: PCG Polska Sp. z o. o., ul. Fabryczna 17, 90-344 Łódź, www.pcgpolska.pl
Partner Projektu: Towarzystwo Inicjatyw Twórczych „ę”, ul. Mokotowska 55 m. 50, 00-542 Warszawa www.e.org.pl

Pokazujemy wszystkim uczestnikom wybrany eksponat, wkładamy w nacięcie na kostce.

3. Prosimy osobę, która siedzi przy komputerze o odszukanie danego dzieła sztuki po jego nazwie oraz imieniu i nazwisku autora. Warto podczas wyszukiwania dopisać „Cyfrowe Muzeum Narodowe” - dzięki temu zostaniemy skierowani do strony Muzeum Narodowego, na której znajduje się interesujące nas dzieło oraz jego opis.

4. Omawiamy z uczestnikami wybrany eksponat.

Na przykład:

Możemy opisać co jest na obrazie.

Możemy opowiedzieć o skojarzeniach z własnego życia z danym obrazem.

Możemy wskazać ulubiony kolor na obrazie.

Możemy zastanawiać się kim są poszczególne postacie.

Możemy zastanawiać się gdzie został namalowany obraz.

Możemy wskazać to co nam się podoba najbardziej i opowiedzieć dlaczego.

Możemy wskazać to co nam się wcale nie podoba i opowiedzieć dlaczego.

4. Po wyczerpaniu dyskusji dotyczącej tego wątku, osoba, która pomogła nam odszukać obraz na stronie Cyfrowego Muzeum Narodowego odczytuje nam opis tego dzieła, umieszczony na stronie Muzeum.

W przypadku 3 sal: Galeria Emocje, Galeria Życie, Galeria Ruch może również udać się na stronę www.wypypamieci.com.pl, pobrać



Rzeczpospolita
Polska

Unia Europejska
Europejski Fundusz Społeczny



Projekt „GENERATOR INNOWACJI. SIECI WSPARCIA 2” współfinansowany ze środków Unii Europejskiej w ramach Europejskiego Funduszu Społecznego

Lider Projektu: PCG Polska Sp. z o. o., ul. Fabryczna 17, 90-344 Łódź, www.pcgpolska.pl
Partner Projektu: Towarzystwo Inicjatyw Twórczych „e”, ul. Mokotowska 55 m. 50, 00-542 Warszawa www.e.org.pl

Przewodnik dla Muzeów i posiłkować się gotowymi opisami poszczególnych prac oraz korzystać z pytań pomocniczych umieszczonych w 3 gotowych scenariuszach.

5. Powtarzamy rzuty kostką.

Życzymy udanej zabawy!



Rzeczpospolita
Polska

Unia Europejska
Europejski Fundusz Społeczny



Projekt „GENERATOR INNOWACJI. SIECI WSPARCIA 2” współfinansowany ze środków Unii Europejskiej w ramach Europejskiego Funduszu Społecznego

Lider Projektu: PCG Polska Sp. z o. o., ul. Fabryczna 17, 90-344 Łódź, www.pcgpolska.pl
Partner Projektu: Towarzystwo Inicjatyw Twórczych „ę”, ul. Mokotowska 55 m. 50, 00-542 Warszawa www.e.org.pl